

## VARIANTE STRUTTURALE AL PIANO REGOLATORE GENERALE COMUNALE

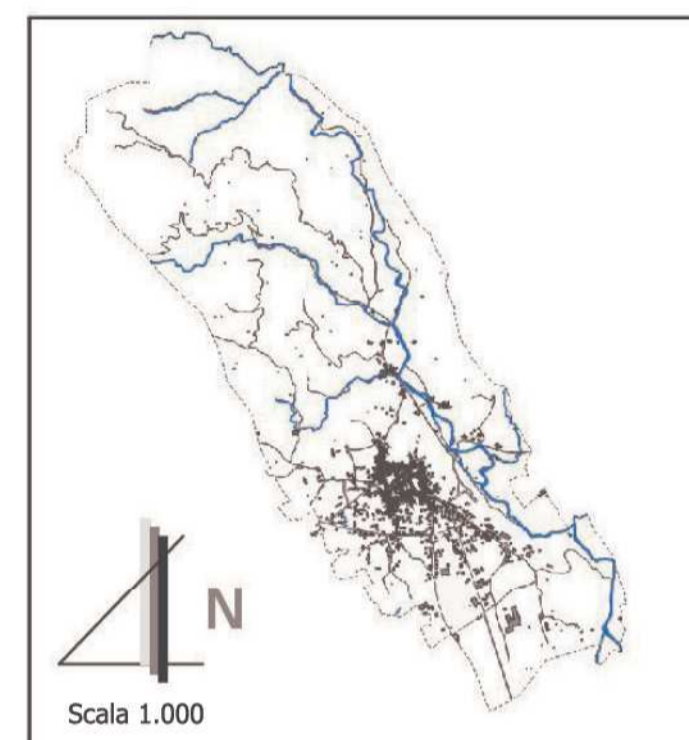
approvato con D.G.R. 16/3688 del 26/04/2012  
progetto arch. Bruno Bianco - arch. Massimo Bracco  
indagini geologiche dott. geol. Luigi Cillerai - collaborazione dott. geol. Massimo Gobbi

### VARIANTE PARZIALE 3 L.R. 56/77 s.m.i. articolo 17 comma 5

Tavola: 5 VP3  
CENTRO STORICO VISUALIZZAZIONE  
DEI TIPI DI INTERVENTO

studio associato  
di architettura  
B. BRUNO BIANCO  
M. MASSIMO BRACCO  
MASSIMO BRACCO ARCHITETTO  
CHIOGNETTI  
caso Roma, 76  
CRESCENTINI (VC)  
tel. 0151/841850

Aggiornamento cartografico novembre 2022  
Adeguamento parere Provincia di Novara: giugno 2024



AR3

AR1

AR2

#### CENTRO STORICO

- delimitazione centro storico
- particolari architettonici da salvaguardare
- fronti da salvaguardare

#### TIPI DI INTERVENTO

- aree soggette a piani di recupero
- edifici ed aree soggette a ristrutturazione edilizia
- edifici ed aree soggette a ristrutturazione interna con vincolo ambientale
- edifici ed aree soggette a restauro e risanamento
- aree da mantenere a verde di utilizzo privato
- aree destinate a parcheggio
- aree ed edifici a destinazione scolastica e scuola materna
- aree ed edifici ad attrezzature di interesse comune
- aree destinate a verde pubblico